



PRODUKTDATENBLATT

BM-Füller® Scholven

Puzzolanisches Bindemittel Steinkohlenflugasche

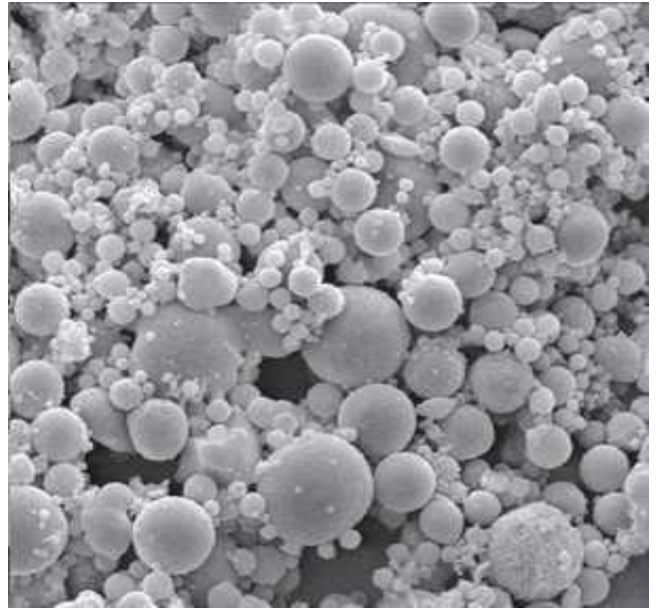
BM-Füller® Scholven ist Steinkohlenflugasche, die in dem E.ON Kraftwerk Scholven in Gelsenkirchen produziert wird.

BM-Füller® Scholven ist ein feiner mineralischer Staub mit kugelförmiger Kornform von hell- bis dunkelgrauer Farbe. **BM-Füller® Scholven** besteht überwiegend aus Silicium-, Aluminium- und Eisenoxiden, den Hauptbestandteilen der Erdkruste.

Zudem enthält **BM-Füller® Scholven** in der Regel Anteile von Restkoks zwischen 2 M.-% und 7 M.-% und entspricht somit einer Flugasche der Glühverlustkategorie B nach DIN EN 450-1.

BM-Füller® Scholven kann aufgrund seiner puzzolanischen Eigenschaften in folgenden Bereichen eingesetzt werden:

- in Betonwaren
- in Mauersteinen
- in Bergbaumörteln
- in Verpreßmörteln
- in Verfüllbaustoffen für den untertägigen Bergbau
- zur Bodenverbesserung
- zur Bodenverfestigung
- in hydraulisch gebundenen Tragschichten
- in Schüttungen
- zur Schlammkonditionierung
- zur Klärschlammverfestigung



Maßstab: 1000:1

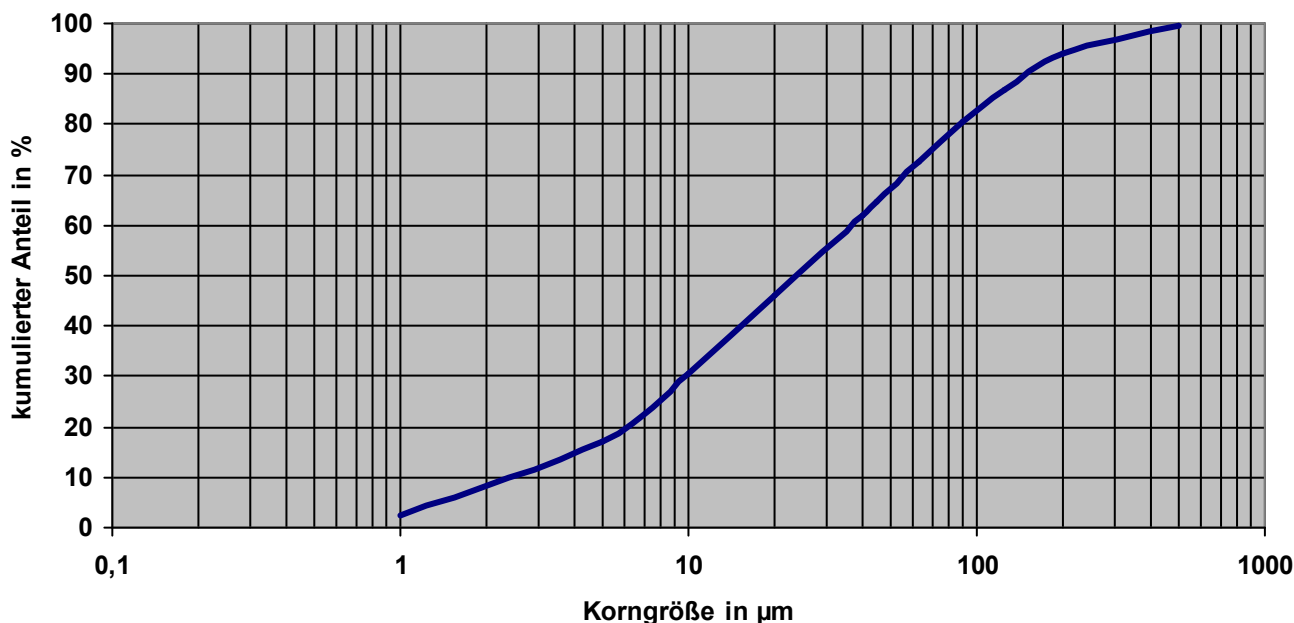
BM-Füller® Scholven wird in unserem haus-eigenen Labor in Anlehnung an die DIN EN 450-1 überwacht.

KENNWERTE

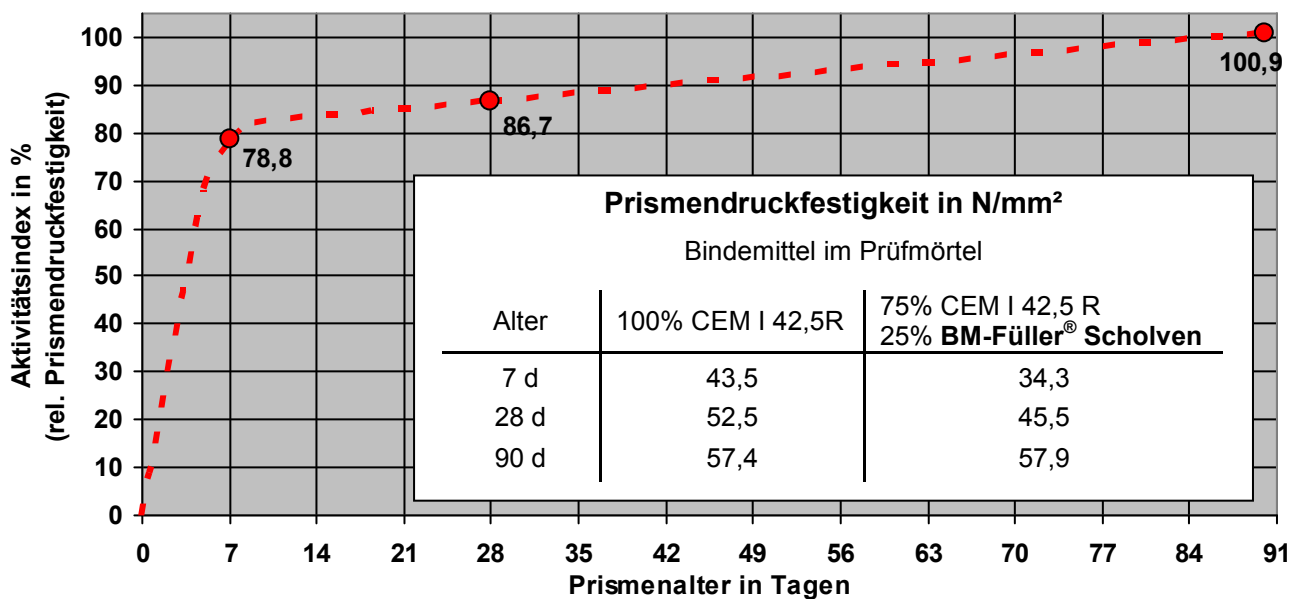
Glühverlust	2-7 M.-%
Kornanteil > 45 µm *	29 M.-%
Na ₂ O-Äquivalent *	3,1 M.-%
Kornrohichte *	2,30 t/m ³

* Jahresmittelwerte 2010

KORNGRÖSSENVERTEILUNG* (bestimmt mit einem Laserpartikelmessgerät)



FESTIGKEITSENTWICKLUNG* (ermittelt nach DIN EN 196 - 1)



* Jahresmittelwerte 2009/2010

Lieferbar als

- **Siloware**
- **Sackware**
- **Big-Bags**

BM-Füller® Scholven
Flugasche nach DIN EN 450-1

CE

1077 - CPD - 398301

Überwachungs- und Zertifizierungsstelle
 Institut für Bauforschung
 der RWTH Aachen (ibac)
 Schinkelstraße 3
 52062 Aachen

BauMineral GmbH
 Hiberniastraße 12
 45699 Herten
 Telefon: 0 23 66/509-0
 Telefax: 0 23 66/509-285

Baustoffprüfstelle
 VMPA anerkannte Betonprüfstelle

Internet: www.baumineral.de
 E-Mail: baumineral@baumineral.de