



## PRODUKTDATENBLATT

# BM-Füller® Scholven

Puzzolanisches Bindemittel Steinkohlenflugasche

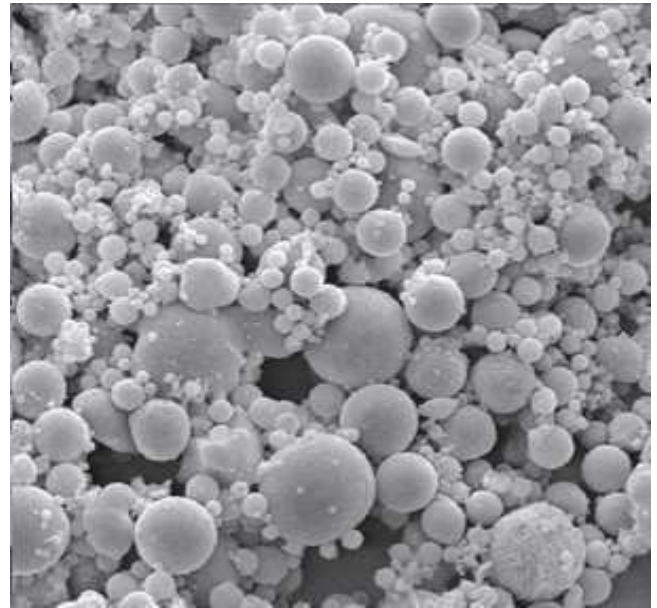
**BM-Füller® Scholven** ist Steinkohlenflugasche, die in dem Uniper Kraftwerk Scholven in Gelsenkirchen produziert wird.

**BM-Füller® Scholven** ist ein feiner mineralischer Staub mit kugelförmiger Kornform von hell- bis dunkelgrauer Farbe. **BM-Füller® Scholven** besteht überwiegend aus Silicium-, Aluminium- und Eisenoxiden, den Hauptbestandteilen der Erdkruste.

Zudem enthält **BM-Füller® Scholven** in der Regel Anteile von Restkoks bis 7 M.-% und entspricht somit einer Flugasche der Glühverlustkategorie B nach DIN EN 450-1.

**BM-Füller® Scholven** kann aufgrund seiner puzzolanischen Eigenschaften in folgenden Bereichen eingesetzt werden:

- in Betonwaren
- in Mauersteinen
- in Bergbaumörteln
- in Verpreßmörteln
- in Verfüllbaustoffen für den untertägigen Bergbau
- zur Bodenverbesserung
- zur Bodenverfestigung
- in hydraulisch gebundenen Tragschichten
- in Schüttungen
- zur Schlammkonditionierung
- zur Klärschlammverfestigung



Maßstab: 1000:1

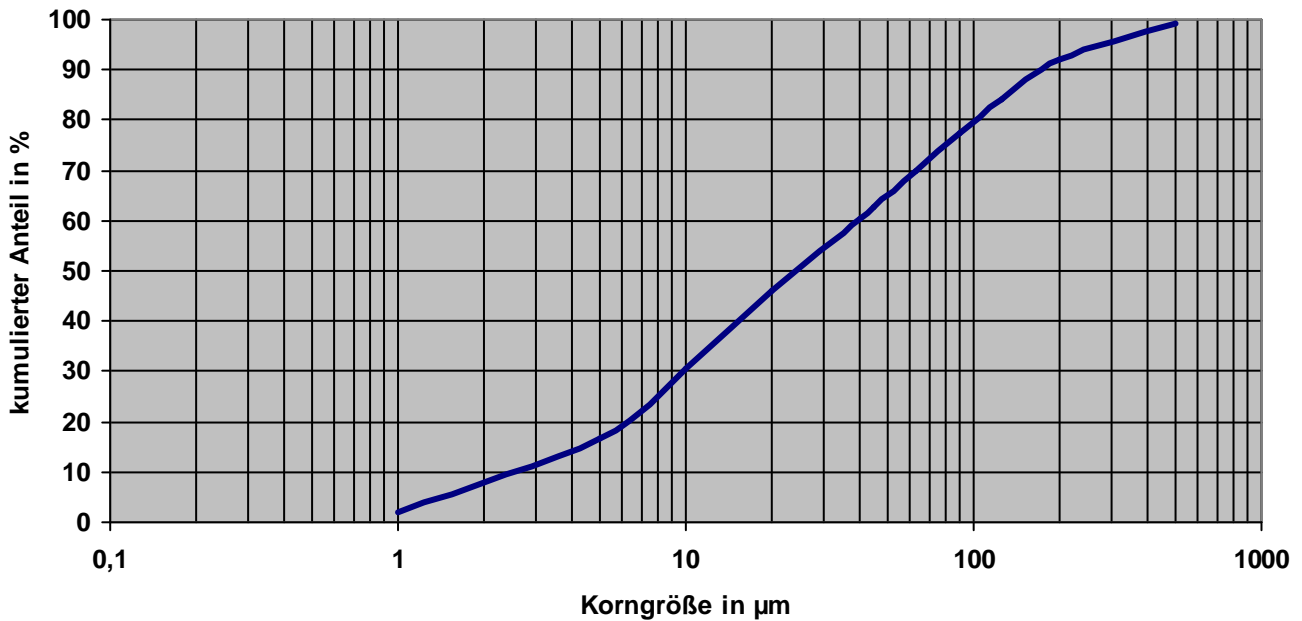
**BM-Füller® Scholven** wird in unserem haus-eigenen Labor in Anlehnung an die DIN EN 450-1 überwacht.

### KENNWERTE

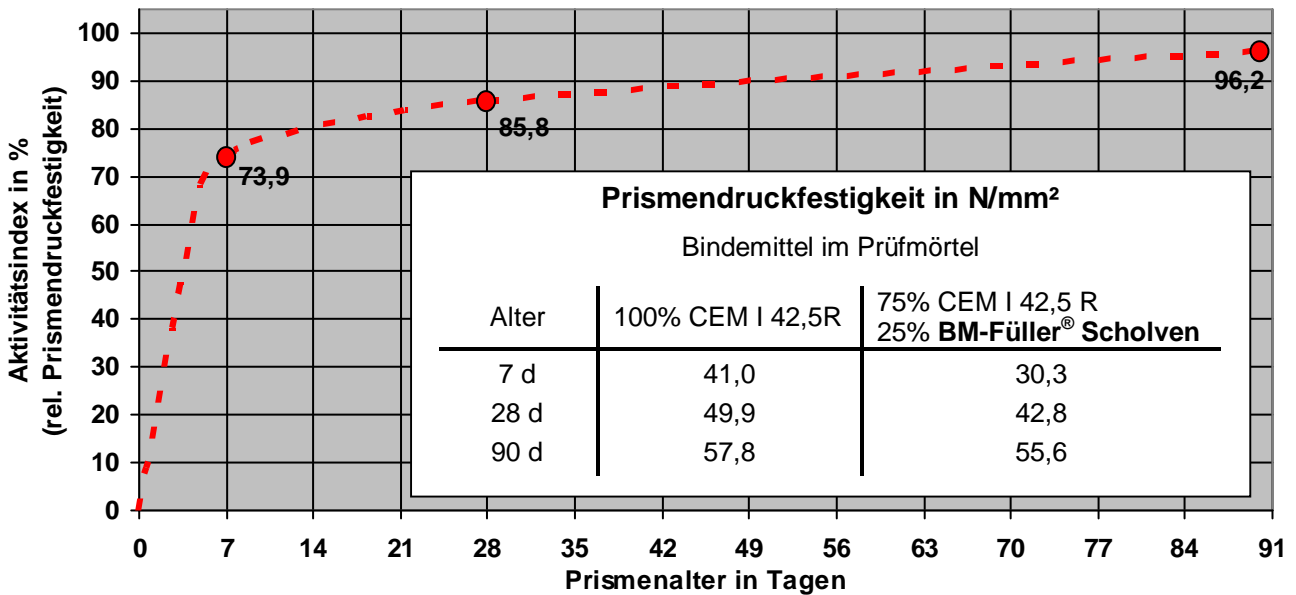
Glühverlust	< 7,0 M.-%
Kornanteil > 45 µm	23,7 M.-%
Na <sub>2</sub> O-Äquivalent	2,85 M.-%
Kornrohichte	2,29 t/m <sup>3</sup>

Jahresmittelwerte 2015

KORNGRÖSSENVERTEILUNG\* (bestimmt mit einem Laserpartikelmessgerät)



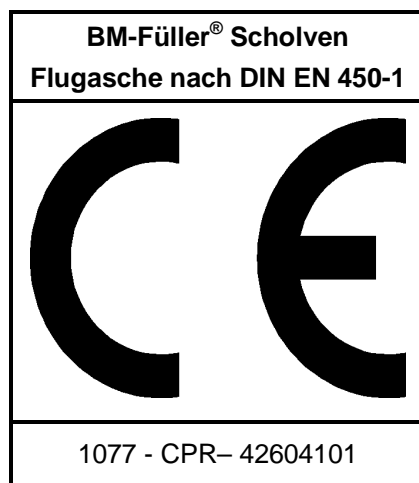
FESTIGKEITSENTWICKLUNG\* (ermittelt nach DIN EN 196 - 1)



\* Jahresmittelwerte 2015

Lieferbar als

- Siloware
- Sackware
- Big-Bags



Überwachungs- und Zertifizierungsstelle

Institut für Bauforschung  
der RWTH Aachen (ibac)  
Schinkelstraße 3  
52062 Aachen

BauMineral GmbH

Hiberniastraße 12  
45699 Herten  
Telefon: 0 23 66/509-0  
Telefax: 0 23 66/509-285

Baustoffprüfstelle  
VMPA anerkannte Betonprüfstelle

Internet: [www.baumineral.de](http://www.baumineral.de)  
E-Mail: [baumineral@baumineral.de](mailto:baumineral@baumineral.de)