



PRODUKTDATENBLATT

EFA-Füller[®] W-D/E

Flugasche für Beton nach DIN EN 450-1 – Betonzusatzstoff nach DIN 1045-2

EFA-Füller[®] W-D/E aus dem Kraftwerk Westfalen in Hamm der RWE Generation SE ist ein feinkörniges puzzolanisches Bindemittel, das im Wesentlichen aus SiO_2 und Al_2O_3 besteht. Der Gehalt an reaktionsfähigem SiO_2 beträgt mindestens 25 M.-%.

EFA-Füller[®] W-D/E ist ein Betonzusatzstoff nach DIN 1045-2 / DIN EN 206-1. Die Anforderungen an die Umweltverträglichkeit regelt in Deutschland eine allgemeine bauaufsichtliche Zulassung. Diese schließt die Anforderungen der DIN EN 450-1 mit ein.

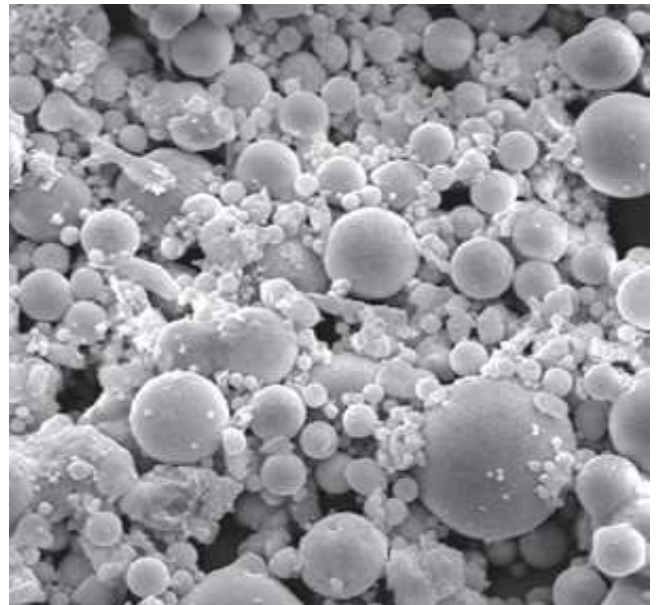
Ein Qualitätssicherungssystem nach DIN EN 450-2 stellt sicher, dass **EFA-Füller[®] W-D/E** die Anforderungen der DIN EN 450-1 sowie der allgemeinen bauaufsichtlichen Zulassung erfüllt.

Die DIN 1045-2 regelt in Verbindung mit der DIN EN 206-1 bei Einsatz von **EFA-Füller[®] W-D/E**:

- die Anrechenbarkeit auf den Zementgehalt – im Regelfall mit $k = 0,4$
- den Mindestzementgehalt
- den höchstzulässigen äquivalenten Wasserzementwert $(w/z)_{\text{eq}}$
- die Herstellung von Beton mit hohem Sulfatwiderstand
- die Anforderungen bei Verwendung von alkaliempfindlichen Gesteinskörnungen
- die Kombination mit Silikastaub
- die Grenzwerte für den Mehlkorngesamtgehalt
- die Verwendung in Unterwasserbeton

Für Unterwasserbeton, Bohrpfähle nach DIN EN 1536 und Schlitzwände nach DIN EN 1538 kann **EFA-Füller[®] W-D/E** mit einem k-Wert von 0,7 angerechnet werden.

Die Zusammensetzung des Betons ist stets durch eine Erstprüfung nach DIN EN 206-1 in Verbindung mit DIN 1045-2 festzulegen.



Maßstab: 1000:1

Mit Einsatz von **EFA-Füller[®] W-D/E** sind möglich:

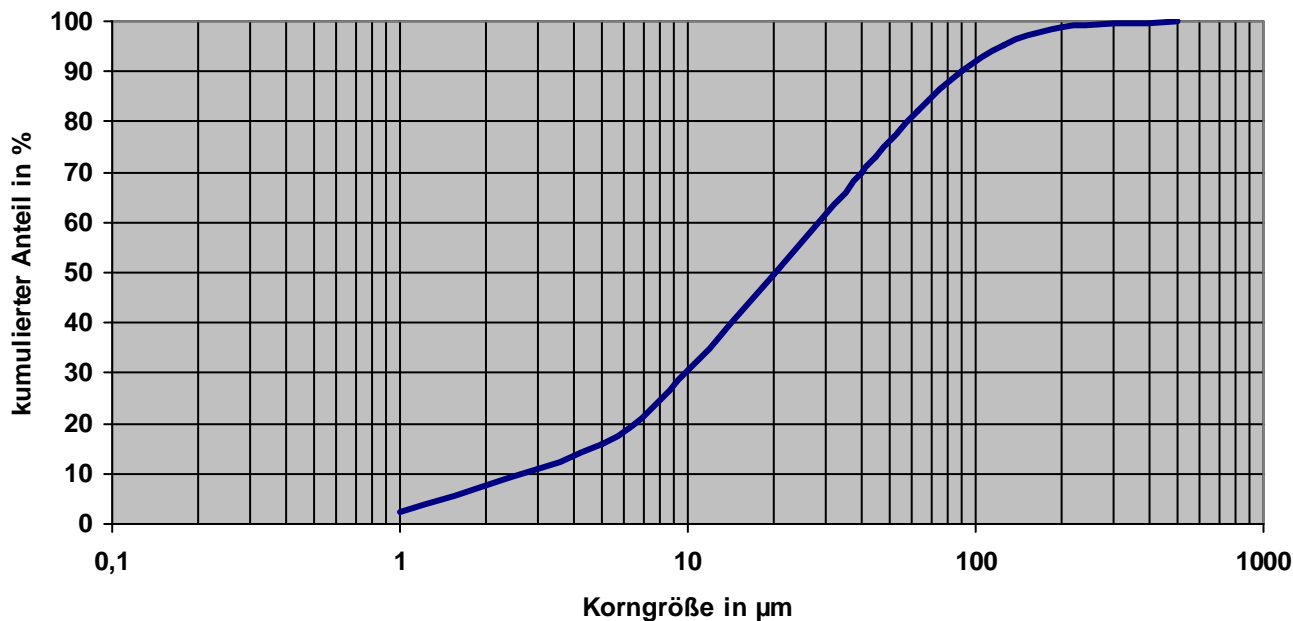
- Reduzierung des Zementgehalts
- Verringerung des Wasseranspruchs
- Verbesserung der Verarbeitbarkeit und der Pumpbarkeit des Frischbetons
- Erhöhung der Verdichtungswilligkeit des Frischbetons
- Reduzierung der Hydratationswärme
- Reduzierung von Ausblühungen
- Erhöhung der Dauerhaftigkeit von Beton und Bewehrung bei chemischen Angriffen im Allgemeinen sowie bei Sulfat-, Chlorid- und Meerwasserangriff im Besonderen.
- Höhere Nacherhärtung

KENNWERTE*

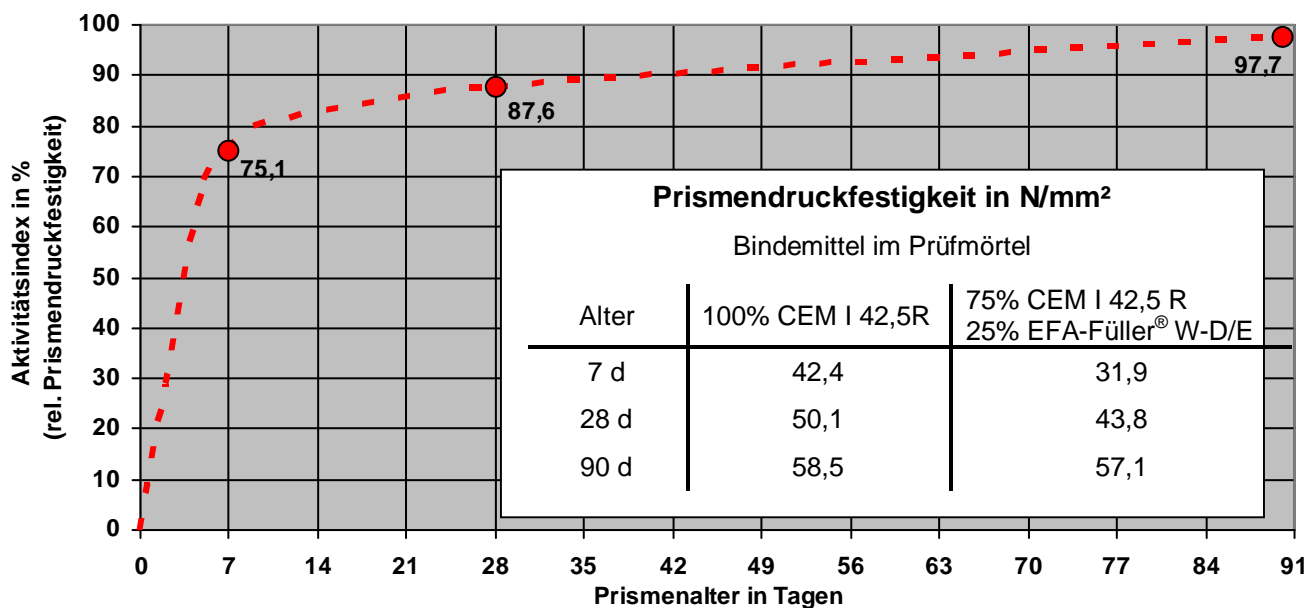
Glühverlust: Kategorie A	≤ 5 M.-%
Kornanteil > 45 µm	20 ± 10 M.-%
Na ₂ O-Äquivalent *	1,14 M.-%
Schüttdichte (DIN EN 459-2) *	1,11 t/m ³
Kornrohddichte	2,24 ± 0,20 t/m ³

* Jahresmittelwerte 2015

KORNGRÖSSENVERTEILUNG* (bestimmt mit einem Laserpartikelmessgerät)



FESTIGKEITSENTWICKLUNG* (ermittelt nach DIN EN 196 –1)



* Jahresmittelwerte 2015

Stand: 10/2016

BauMineral

KW Westfalen
Hamm

Z-3.31-2078

MPA NRW.

EFA-Füller® W-D/E
Flugasche nach DIN EN 450-1

CE

0432-CPR-00149-01

Überwachungs- und
Zertifizierungsstelle
Materialprüfungsamt NRW
Marsbruchstraße 186

Hersteller
RWE Generation SE
Kraftwerk Westfalen
Siegenbeckstraße 10
59071 Hamm

Vermarkter
BauMineral GmbH
Hiberniastraße 12
45699 Herten

Telefon: 0 23 66/509-0
Telefax: 0 23 66/509-285

Internet: www.baumineral.de
E-Mail: baumineral@baumineral.de