



PRODUKTDATENBLATT

BM-Füller[®] HM

Puzzolanisches Bindemittel Steinkohlenflugasche

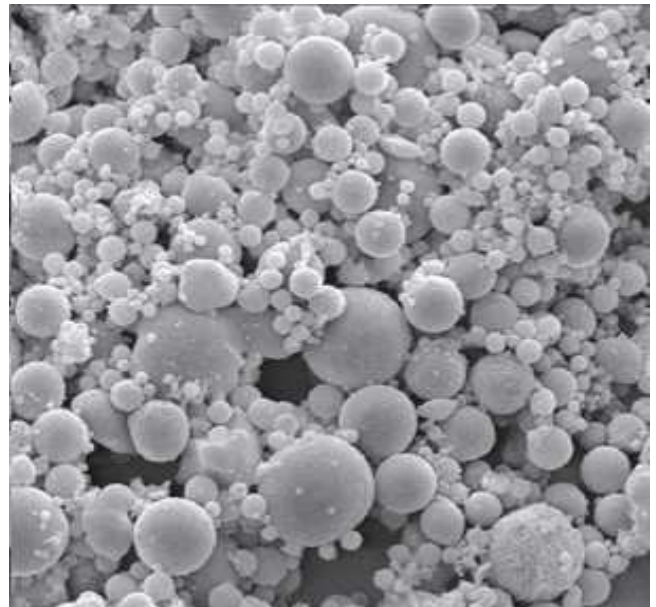
BM-Füller[®] HM ist Steinkohlenflugasche, die im Kraftwerk Mehrum der Kraftwerk Mehrum GmbH produziert wird.

BM-Füller[®] HM ist ein feiner mineralischer Staub mit kugeliger Kornform von hell- bis dunkelgrauer Farbe. **BM-Füller[®] HM** besteht überwiegend aus Silicium-, Aluminium- und Eisenoxiden, den Hauptbestandteilen der Erdkruste.

Zudem enthält **BM-Füller[®] HM** in der Regel Anteile von Restkoks bis 9 M.-% und entspricht somit einer Flugasche der Glühverlustkategorie C nach DIN EN 450-1.

BM-Füller[®] HM kann aufgrund seiner puzzolanischen Eigenschaften in folgenden Bereichen eingesetzt werden:

- in Betonwaren
- in Mauersteinen
- in Bergbaumörteln
- in Verpreßmörteln
- in Verfüllbaustoffen für den untertägigen Bergbau
- zur Bodenverbesserung
- zur Bodenverfestigung



Maßstab: 1000:1

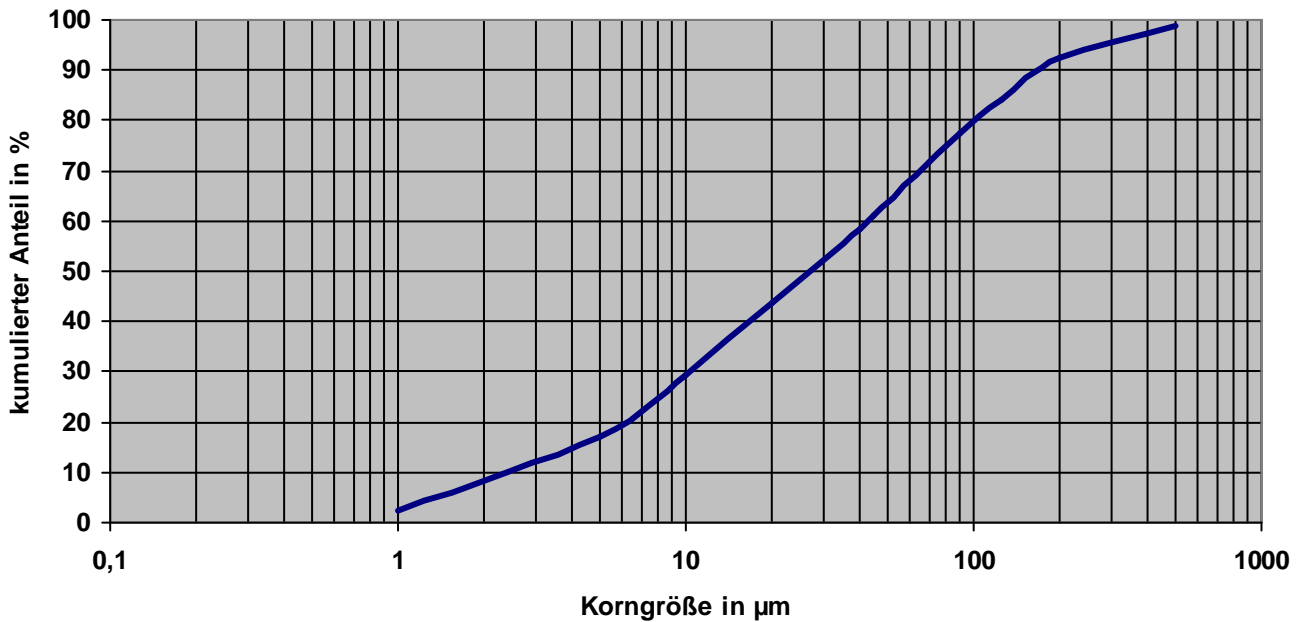
- in hydraulisch gebundenen Tragschichten
- in Schüttungen
- zur Schlammkonditionierung
- zur Klärschlammverfestigung

KENNWERTE

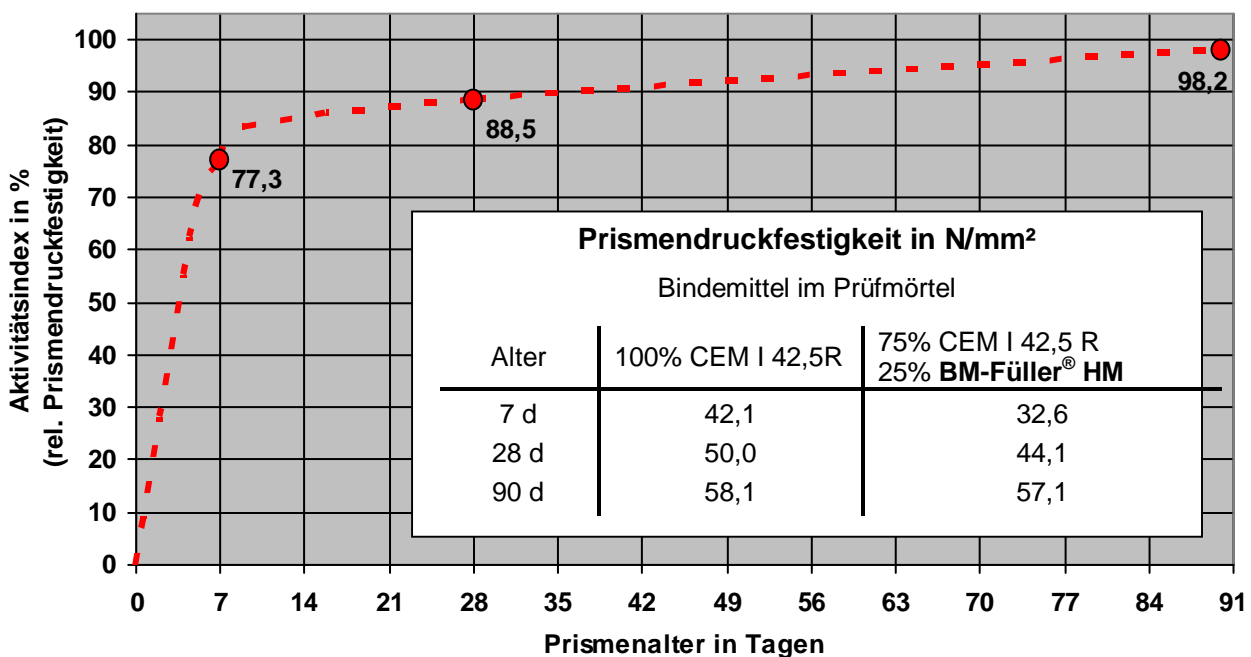
Glühverlust	≤ 9,0 M.-%
Kornanteil > 45 µm *	21,8 M.-%
Na ₂ O-Äquivalent *	2,46 M.-%
Kornrohichte *	2,30 t/m ³

*Jahresmittelwerte 2015

KORNGRÖSSENVERTEILUNG* (bestimmt mit einem Laserpartikelmessgerät)



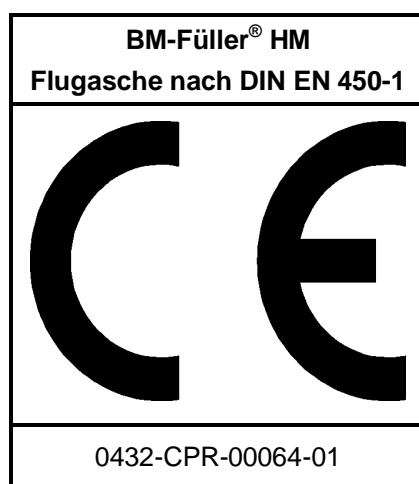
FESTIGKEITSENTWICKLUNG* (ermittelt nach DIN EN 196 - 1)



* Jahresmittelwerte 2015

Lieferbar als

- Siloware



Überwachungs- und Zertifizierungsstelle
 Materialprüfungsamt
 Nordrhein-Westfalen (MPA)
 Marsbruchstraße 186
 44287 Dortmund

BauMineral GmbH
 Hiberniastraße 12
 45699 Herten
 Telefon: 0 23 66/509-0
 Telefax: 0 23 66/509-285

Baustoffprüfstelle
 VMPA anerkannte Betonprüfstelle

Internet: www.baumineral.de
 E-Mail: baumineral@baumineral.de